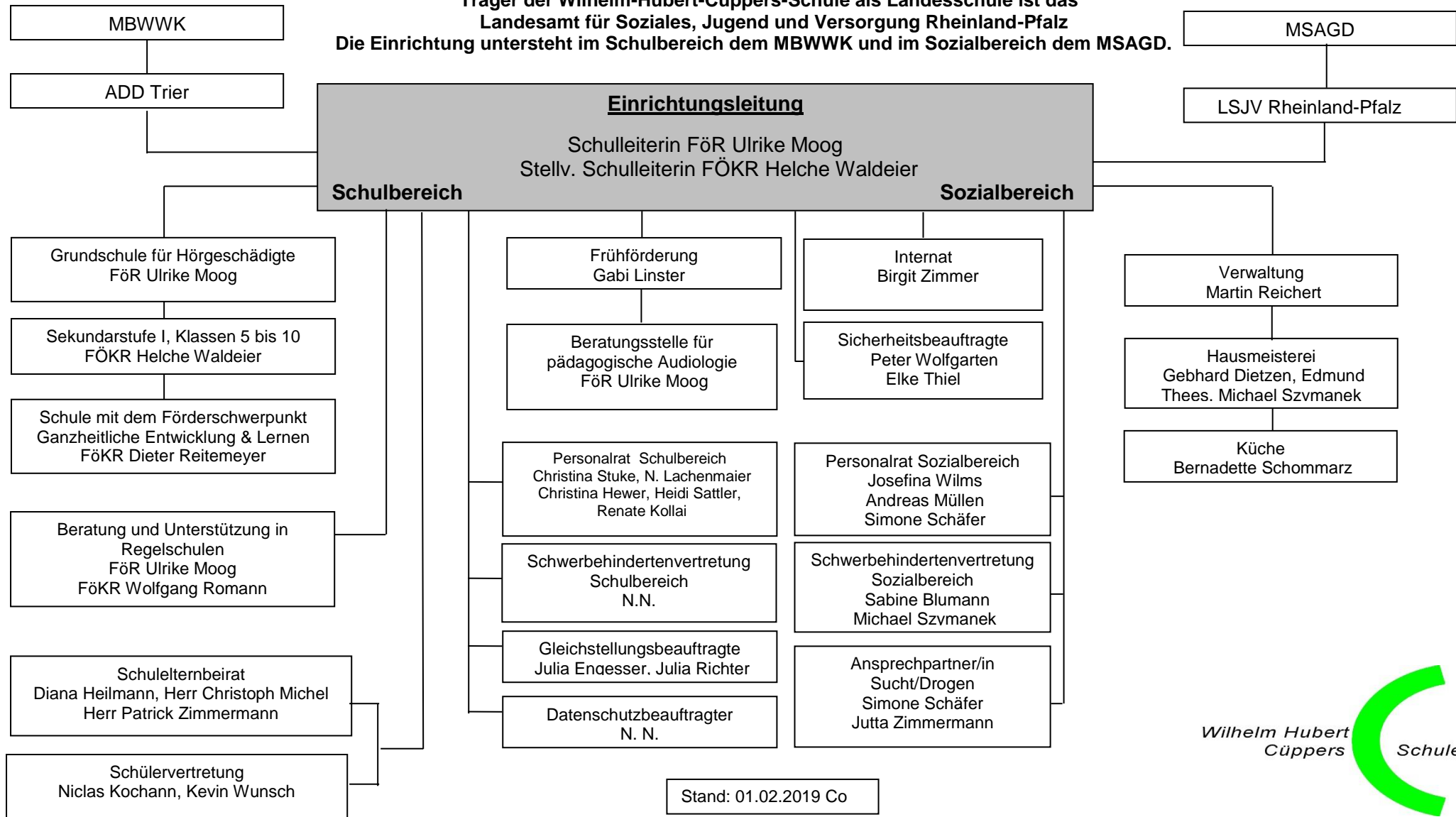


ORGANISATIONSPLAN



Träger der Wilhelm-Hubert-Cüppers-Schule als Landesschule ist das Landesamt für Soziales, Jugend und Versorgung Rheinland-Pfalz. Die Einrichtung untersteht im Schulbereich dem MBWWK und im Sozialbereich dem MSAGD.



Stand: 01.02.2019 Co

