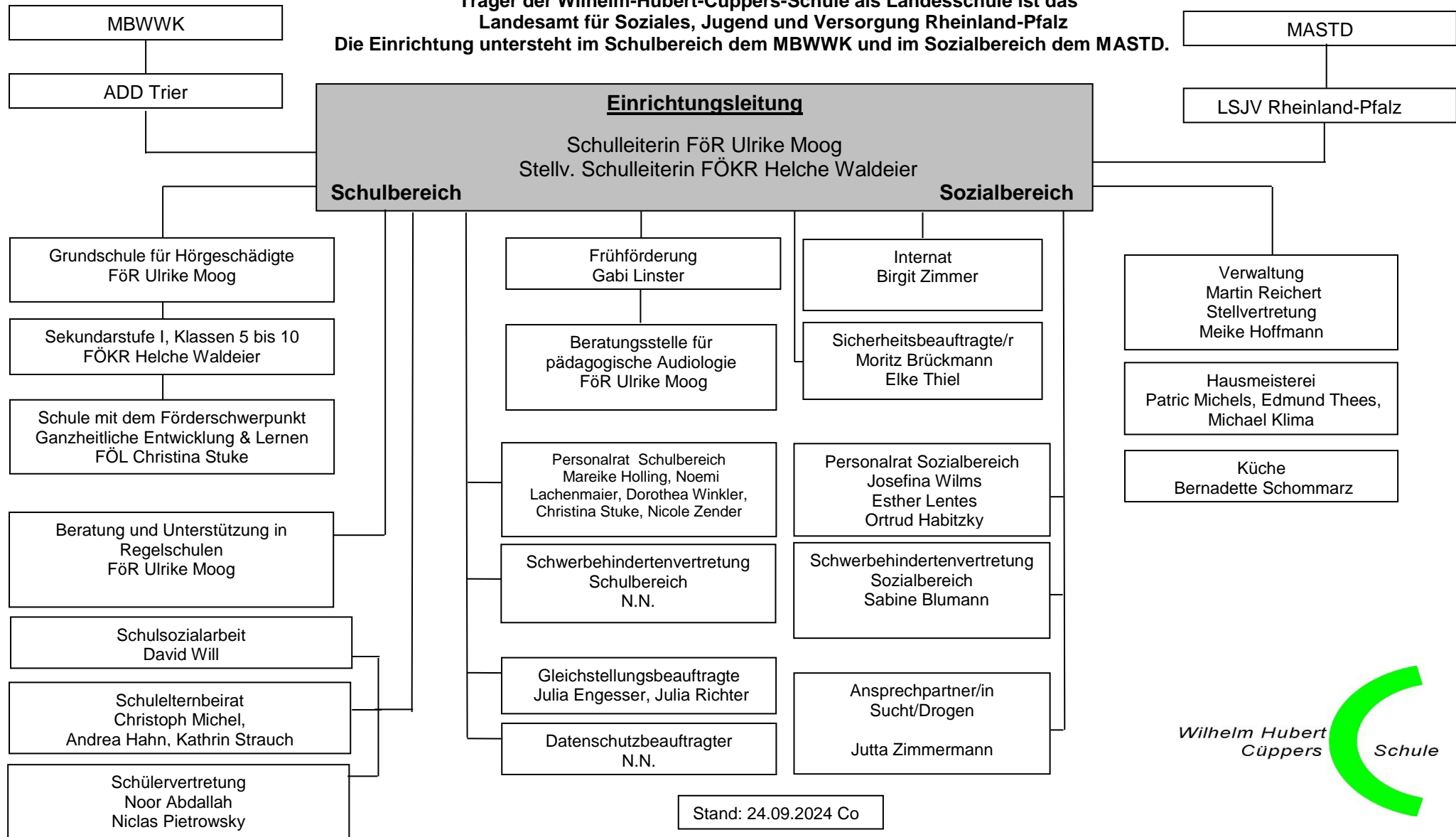


ORGANISATIONSPLAN



Träger der Wilhelm-Hubert-Cüppers-Schule als Landesschule ist das Landesamt für Soziales, Jugend und Versorgung Rheinland-Pfalz. Die Einrichtung untersteht im Schulbereich dem MBWWK und im Sozialbereich dem MASTD.



Stand: 24.09.2024 Co

