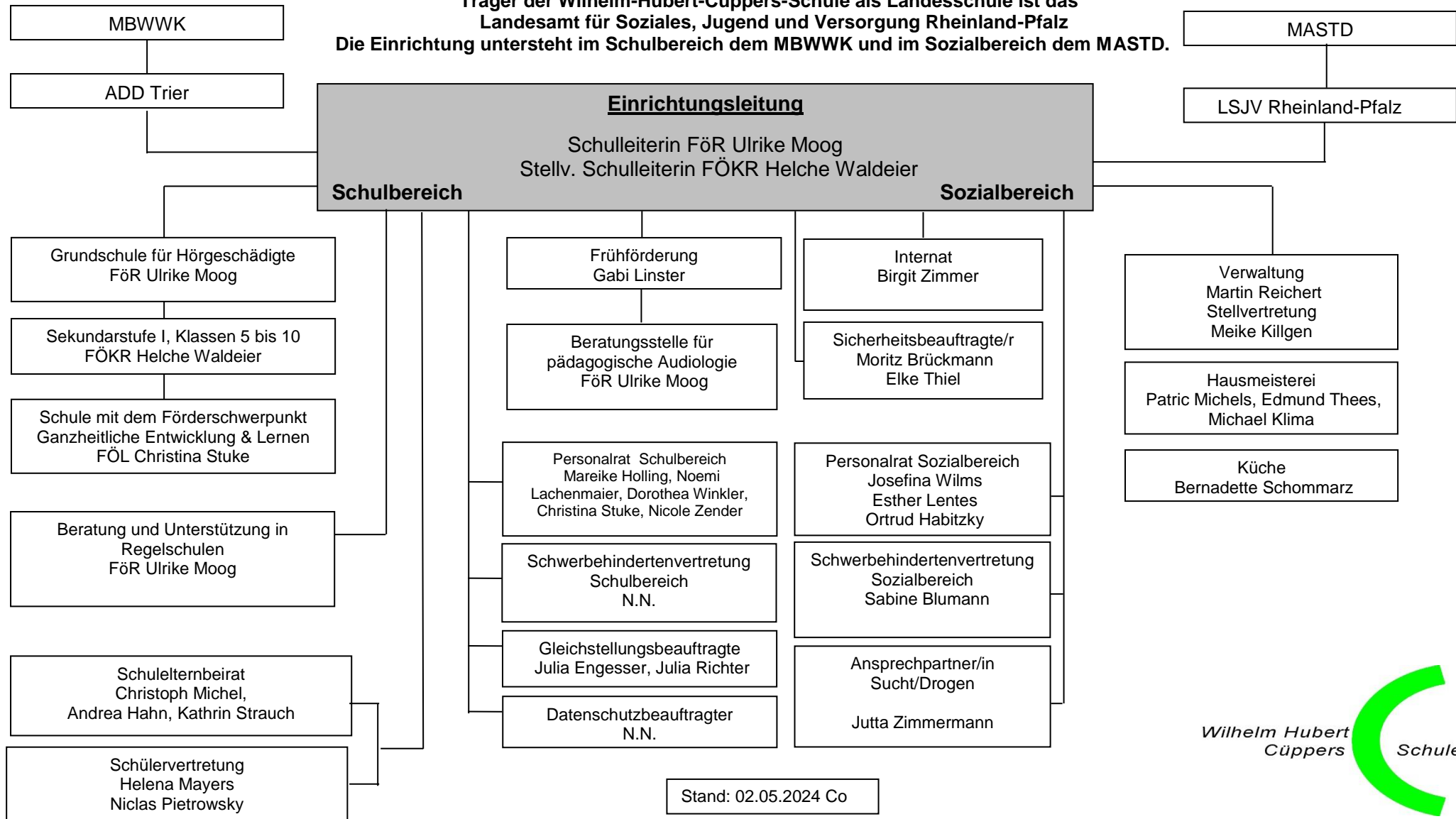


# ORGANISATIONSPLAN



Träger der Wilhelm-Hubert-Cüppers-Schule als Landesschule ist das Landesamt für Soziales, Jugend und Versorgung Rheinland-Pfalz. Die Einrichtung untersteht im Schulbereich dem MBWWK und im Sozialbereich dem MASTD.



Stand: 02.05.2024 Co

